

Điện Biên

Thông tin giám sát dinh dưỡng năm 2014

Báo cáo này nằm trong khuôn khổ hoạt động giám sát dinh dưỡng hằng năm. Số liệu điều tra thường được thu thập từ tháng 6 đến tháng 9 dựa trên mẫu cụm điều tra do Trung tâm Y tế Dự phòng tỉnh tiến hành dưới sự chỉ đạo kỹ thuật của Viện Dinh dưỡng.

KẾT QUẢ CHÍNH

- Tỷ lệ phụ nữ 15-49 bị thiếu năng lượng trường diễn (BMI < 18,5 kg/m²) là 10,5%. Tỷ lệ bà mẹ có thai được uống viên sắt trong 3 tháng trước hoặc trong khi mang thai của trẻ nhỏ nhất là 26,8% và tỷ lệ bà mẹ sau đẻ được uống vitamin A là 40,8%.
- Tỷ lệ trẻ dưới 5 tuổi bị SDD thể thấp còi là 32%, nhẹ cân là 19,2% và gày còm là 7,5%; trong khi đó tỷ lệ trẻ bị thừa cân và béo phì là 3,8%.
- Tỷ lệ trẻ được bú mẹ trong vòng 1 giờ sau sinh là 92%, tỷ lệ trẻ được tiếp tục cho bú đến 2 tuổi là 28,4% trong khi tỷ lệ trẻ dưới 6 tháng bú bình còn khá cao. Tỷ lệ trẻ từ 6-23 tháng tuổi được ăn bổ sung đúng và đủ là 32,5%. Tỷ lệ trẻ 6-35 tháng tuổi được bổ sung vitamin A là 70,8%.
- Tỷ lệ bà mẹ tiếp cận được các thông tin về nuôi dưỡng trẻ nhỏ trong 3 tháng qua là 44,5%; phần lớn thông tin thu được từ các phương tiện thông tin đại chúng, cao nhất là TV. Tỷ lệ bà mẹ có tiếp cận với cán bộ y tế trong 3 tháng qua là 96,5%.

Chú ý: Các chỉ số liên quan tới nuôi dưỡng trẻ nhỏ mới được thêm vào hệ thống giám sát dinh dưỡng từ năm 2010, nên còn cần thời gian để được củng cố và ổn định chất lượng.

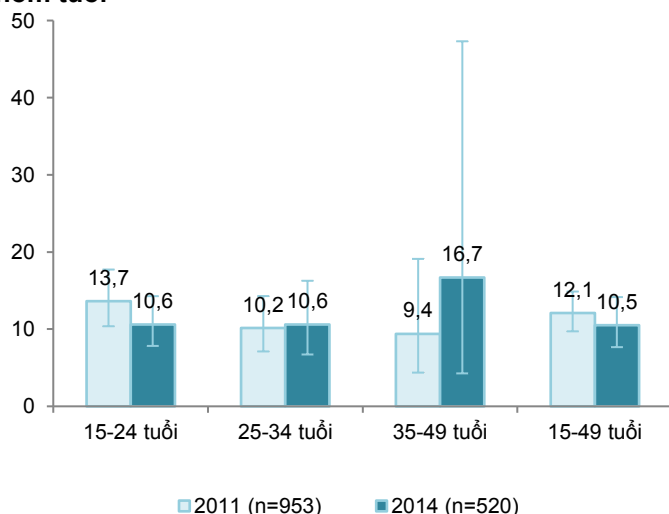
Các thông tin cơ bản ¹

<u>Chỉ số</u>	<u>Số lượng</u>	<u>Chỉ số</u>	<u>Số lượng</u>
Số quận, huyện và thị xã	8	Số bệnh viện	12
Số phường, xã, và thị trấn	112	Số phòng khám đa khoa	18
Số thôn/bản	1.602	Số trạm y tế xã	112
Dân số	515.001	Số nhà hộ sinh	-
Số trẻ dưới 5 tuổi	66.386	Số bác sỹ	273
Số trẻ dưới 2 tuổi	27.285	Số y sỹ	886
(ước tính bằng 41.1% số trẻ dưới 5 tuổi)		Số y tá	579
Tỷ lệ người dân tộc ít người	81,6%	Số nữ hộ sinh	240
Tỷ lệ hộ nghèo	46,4%	Số y tế thôn bản	1.383

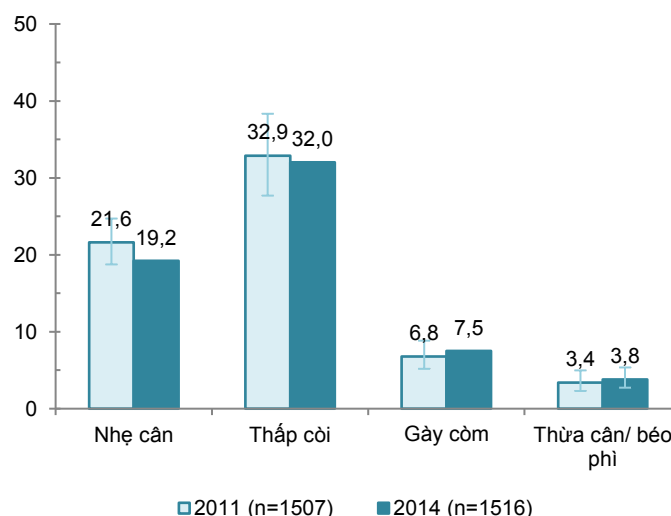
¹ Tổng cục Thống kê. Tổng Điều tra Dân số 2009 và Niên giám Thống kê 2010. Có tại: www.gso.gov.vn. Tham khảo ngày 10/2/2012
Cập nhập ngày 11/1/2016

THÔNG TIN DINH DƯỠNG (NĂM 2011 và 2014)

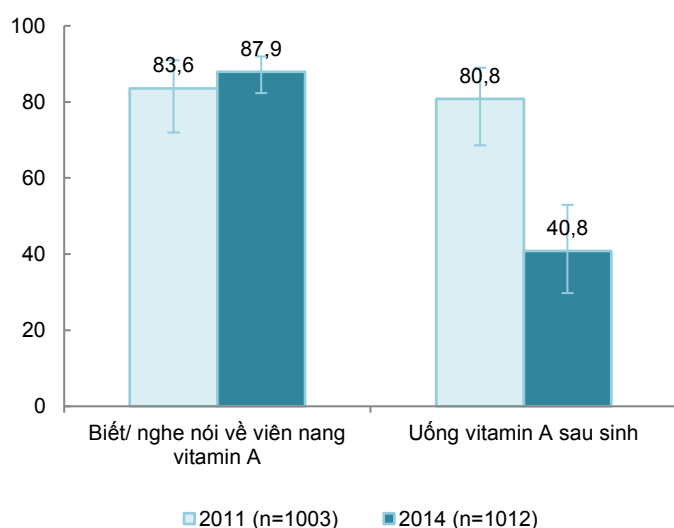
1. Tỷ lệ % bà mẹ thiếu năng lượng trường diễn theo nhóm tuổi



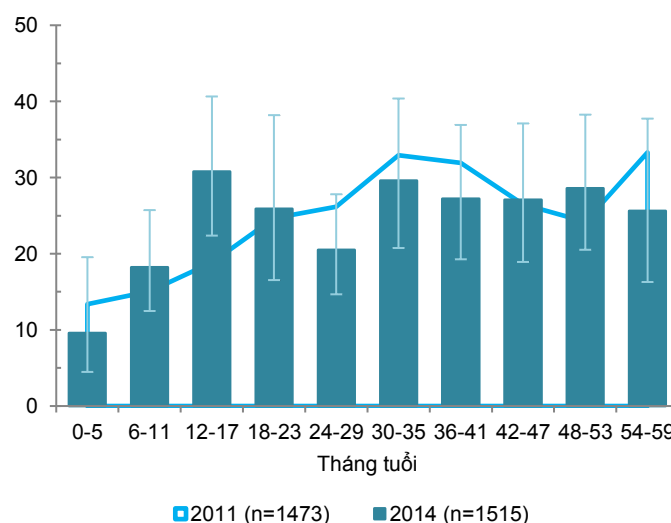
4. Tỷ lệ % suy dinh dưỡng của trẻ dưới 5 tuổi



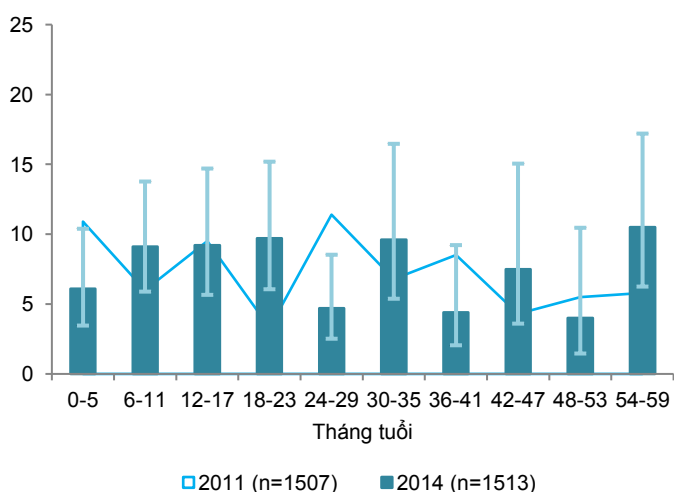
2. Tỷ lệ % bà mẹ biết và độ bao phủ bà mẹ uống vitamin A sau sinh



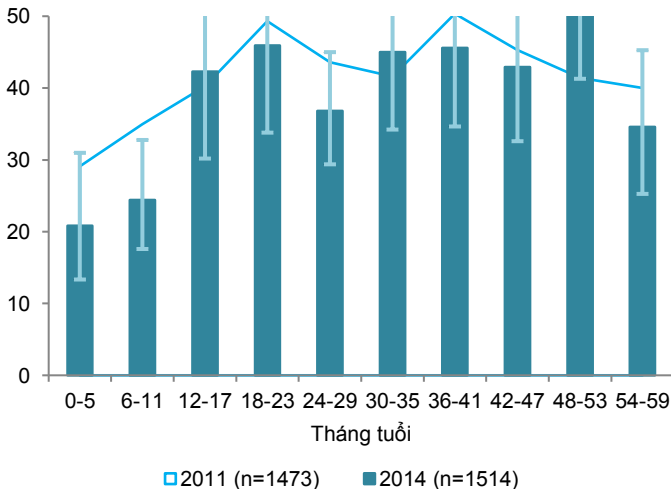
5. Tỷ lệ % trẻ suy dinh dưỡng thể nhẹ cân (CN/T<-2Z) theo nhóm tuổi



3. Tỷ lệ % suy dinh dưỡng thể gầy còm (CN/CC<-2Z) theo nhóm tuổi

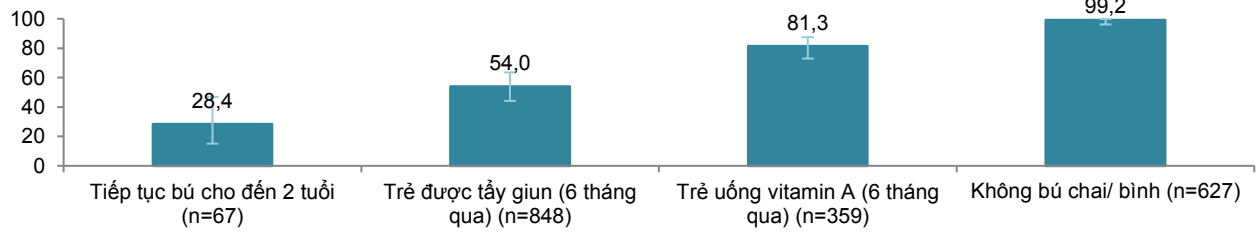


6. Tỷ lệ % suy dinh dưỡng thể thấp còi (CC/T<-2Z) theo nhóm tuổi

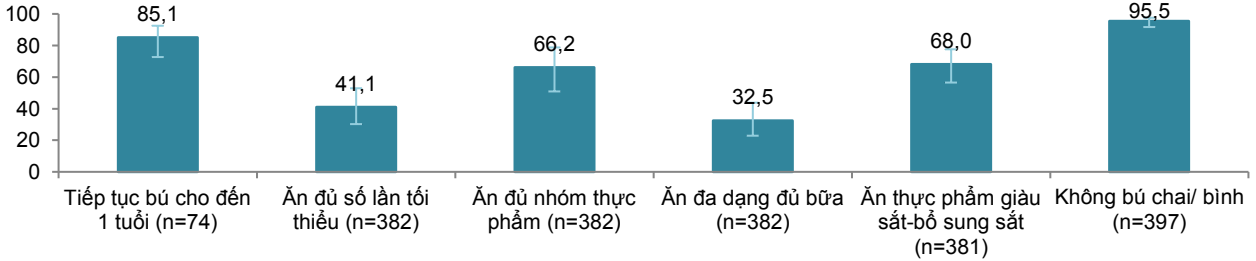


CÁC KẾT QUẢ CAN THIỆP DINH DƯỠNG CHÍNH TRONG VÒNG ĐỜI

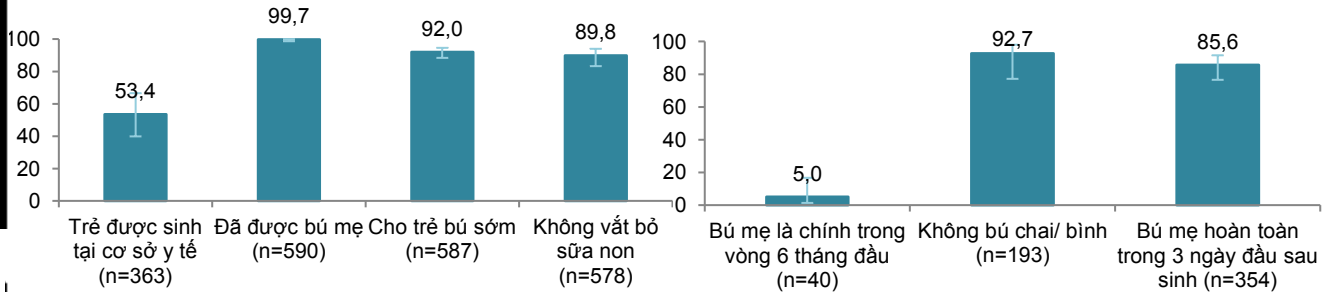
24-59 tháng



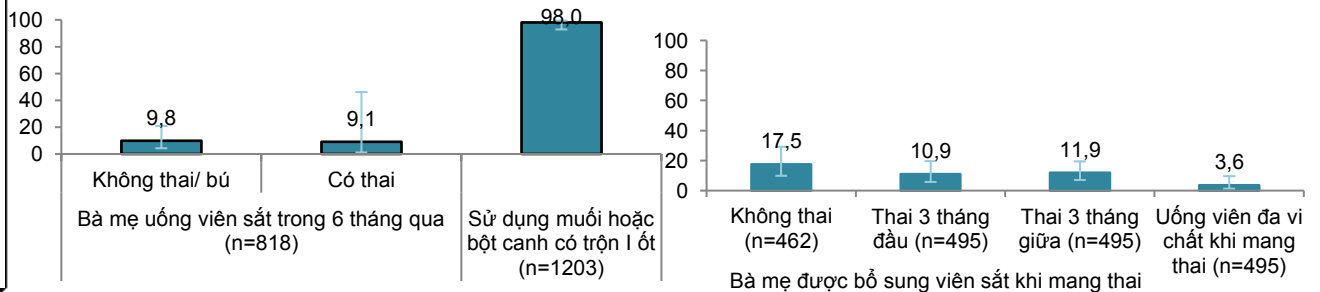
6-23 tháng



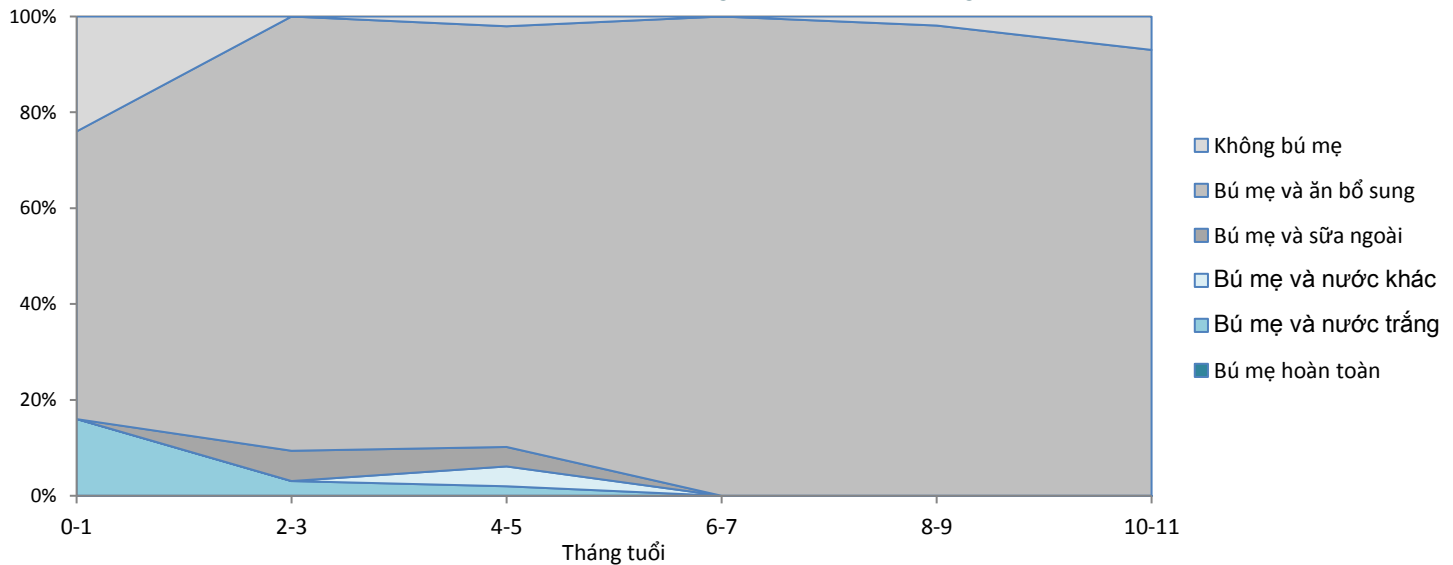
0-5 tháng



Trước và trong khi mang thai

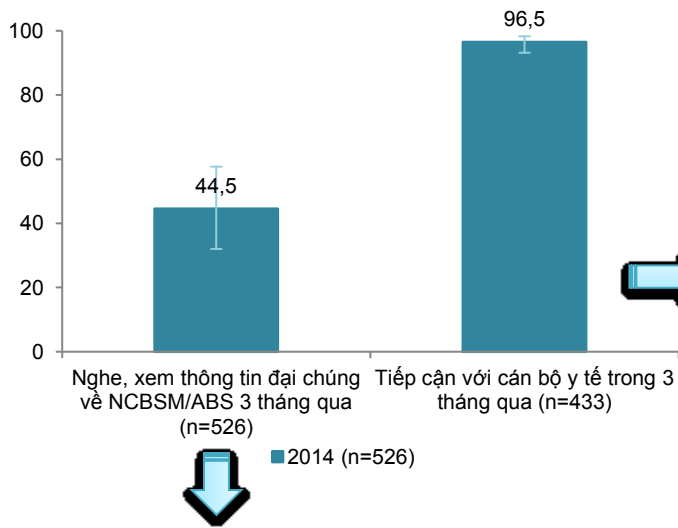


Thực hành nuôi dưỡng trẻ nhỏ theo tháng tuổi

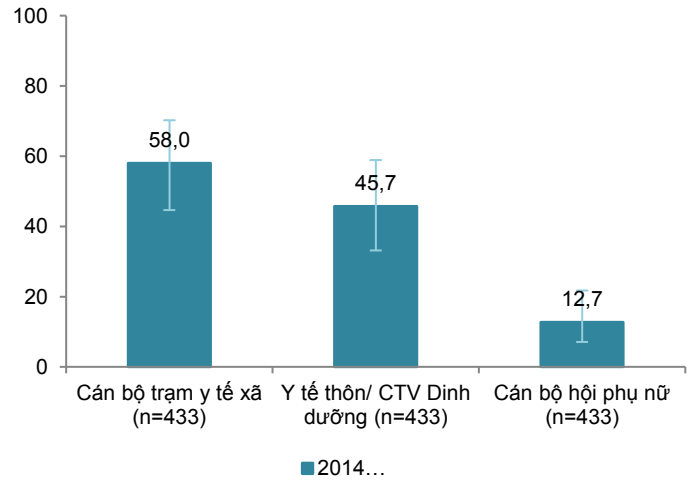


THÔNG TIN DINH DƯỠNG CHO BÀ MẸ CÓ TRẺ DƯỚI 5 TUỔI

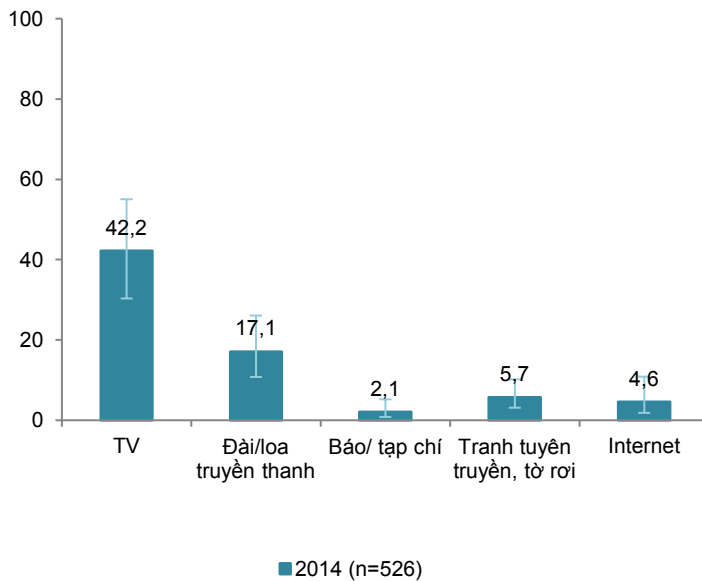
1. Tiếp cận thông tin dinh dưỡng (%)



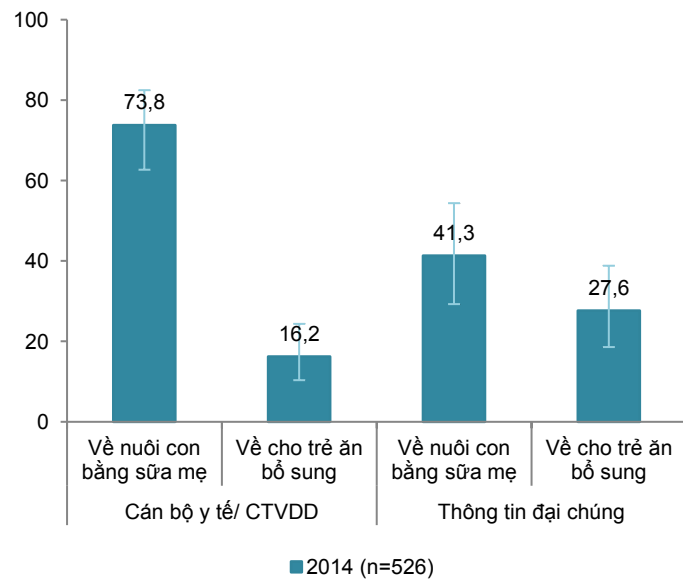
4. Nguồn tiếp cận trực tiếp (%)



2. Nguồn từ thông tin đại chúng (%)



5. Nội dung thông tin về NCBSM & ABS (%)



3. Chủ đề dinh dưỡng được nghe/ tư vấn (%)

